

Malmédy

Sankt-Vith

Prüm

Roche-en-Ardenne

Clervaux

Bastogne

Wiltz

Vianden

Bitburg

Neufchâteau

Diekirch

Ettelbrück

Echternach

Trier

Redange

Mersch

Grevenmacher

Arlon

Capellen

**Luxembourg**

Virton

Longwy

Differdange

**Esch-sur-Alzette**

Dudelange

Remich

Longuyon

Merzig

Thionville

Hayange

Florange

Saarlouis

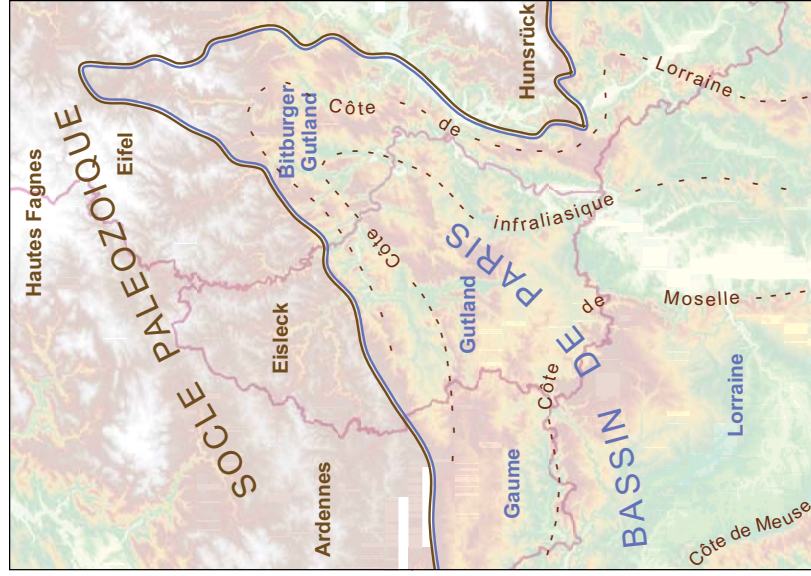
Briey

**Metz**

10 km

SGL 2008





### Carte du relief du Luxembourg et des régions avoisinantes, reflétant la structure et l'histoire du sous-sol.

Au nord et à l'est ressortent les massifs paléozoïques dévoniens, érodés, puis exhumés en haut-plateaux et entaillés par les cours d'eau, tandis qu'au sud, le relief est principalement structuré par les formations des bassins sédimentaires mésozoïques, reposant en discordance sur ce socle ancien. Ici, l'alternance de couches dures et de couches tendres, légèrement inclinées vers le sud-ouest, est à l'origine des Côtes (cuestas) de Meuse (calcaires oxfordiens), de Moselle (calcaires et minerais de fer du Dogger), infraliasique (Grès de Luxembourg, Hettangien–Sinémurien) et de Lorraine (dolomies et calcaires du Muschelkalk).

Altitude (m)

