

MINISTÈRE DES TRAVAUX PUBLICS  
 SERVICE GÉOLOGIQUE DU LUXEMBOURG



**CARTE DU RELIEF**  
 COMMUNE DE FRISANGE

Etablie d'après :  
 Modèle numérique de terrain 2003 (A.C.T. 2003)  
 Résolution: 5 m

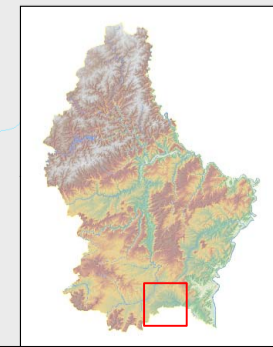
© Service géologique du Luxembourg  
 Fond topographique / Modèle numérique de terrain:  
 Administration du Cadastre et de la Topographie  
 Droits réservés à l'Etat du Grand-Duché de Luxembourg



**MINISTÈRE DES TRAVAUX PUBLICS**  
 Administration des ponts et chaussées

Edition: 28/05/2008 | Echelle: 1:20'000 (Format: A1)

Service géologique du Luxembourg



Quadrangle LUREF