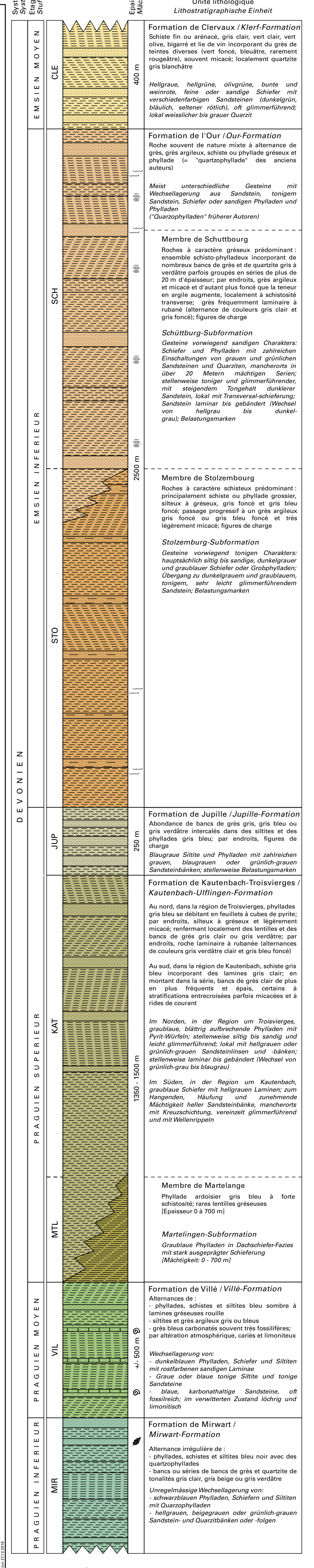
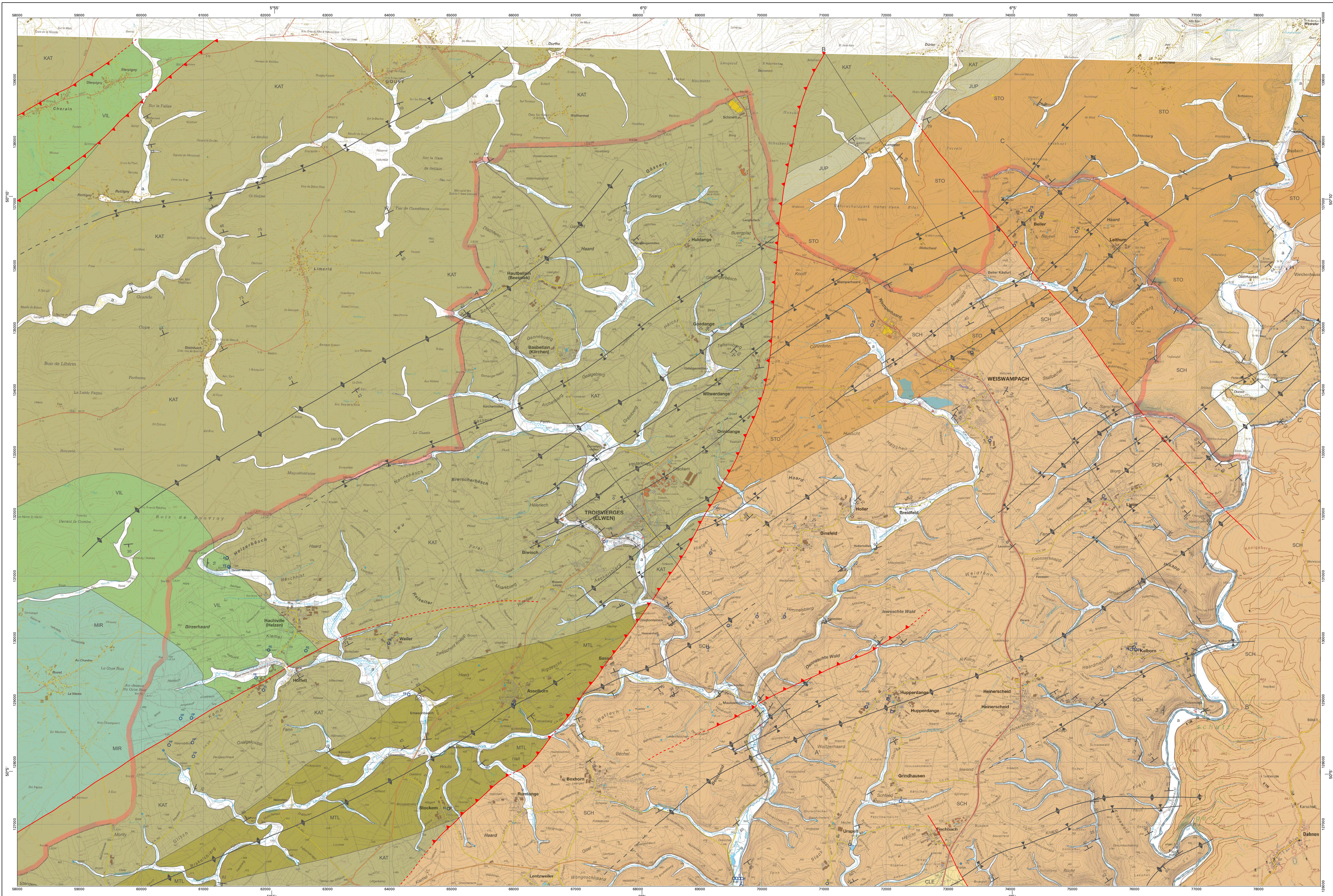
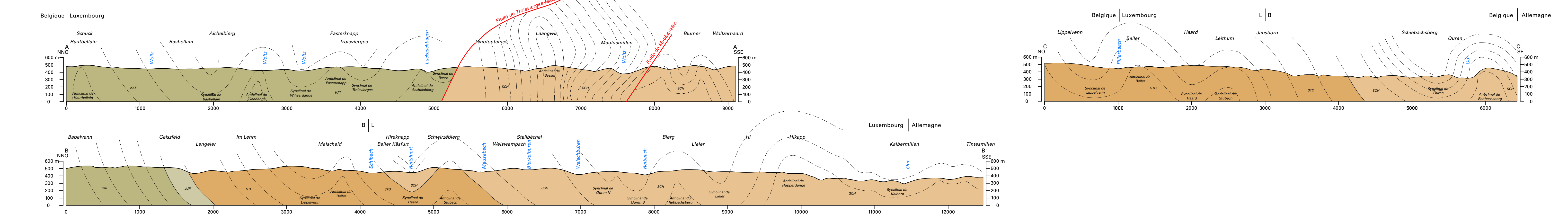


## Légende

- Quaternaire**  
Holocène  
**Holozain**  
a Alluvions des vallées  
Alluviale (ablagationen)
- Dévonien**  
Devonien inférieur  
**Unterdevon**
- CLE** Formation de Cleveaux  
Kieff-Formation
- SCH** Membre de Schützburg  
Schützburg-Subformation
- STO** Membre de Stolzenburg  
Stolzenburg-Subformation
- JUP** Formation de Jupille  
Jupille-Formation
- KAT** Formation de Kautenbach-  
Troisvierges  
Kautenbach-Uffingen-  
Formation
- MTL** Membre de Martelingen  
Martelingen-Subformation
- VIL** Formation de Villes  
Villie-Formation
- MIR** Formation de Mirwart  
Mirwart-Formation
- Faule Störung
- Faule chevauchante  
Überschiebung
- Faule hypothétique  
Störung, vermutet
- Anticlinale
- Synclinal
- Tracé des profils linéaires  
Profilinie
- Direction et pendage des couches  
Strichen und Einfallen der  
Schichten
- Source captée  
Quelle, gefasst
- Forage-captage  
Brunnen
- Forage piézométrique  
Piezometerbohrung
- Forage de reconnaissance  
Erkundungsbohrung
- Ardoisière souterraine,  
Schiefergrube, unter Tage,  
ausser Betrieb
- Carrière, en exploitation  
Steinbruch, in Betrieb
- Carrière, abandonnée  
Steinbruch, ausser Betrieb



Etat géographique  
Carte topographique 1:25 000, Administration des ponts et chaussées et du topographe de Grand-Duché de Luxembourg, Edition 2008  
Pointe beige: L'échelle de la carte topographique 1:25 000 publiée par l'Institut Géographique National (IGN) Belgique. Blanches  
Pointe blanche: Echelle de la carte topographique 1:25 000 publiée par le Landesvermessungsamt Rheinland-Pfalz, Bâle.



- Légende**
- Siltite, schiste, phylade  
Schiefer, Phyladen
- Alternance grès-phylade (quartzophylade)  
Sandstein-Phyladen Wechselagerung (Quarzophyladen)
- Grès argileux  
Toniger Sandstein
- Grès carbonaté  
Karbonatführender Sandstein
- Grès, quartzite  
Sandstein, Quarzit
- Fossiles  
Fossilienführend
- Figures de charge ("Pseudonodules")  
Beladungsmerkmale
- Dolère de végétaux  
Pflanzengesteine
- Stratification laminaire  
Lamination