

Légende

Quaternaire

- Holocène**
- Quaternaire**
- Aluvions des vallées**
Alluviale Talabagerungen

Dévonien

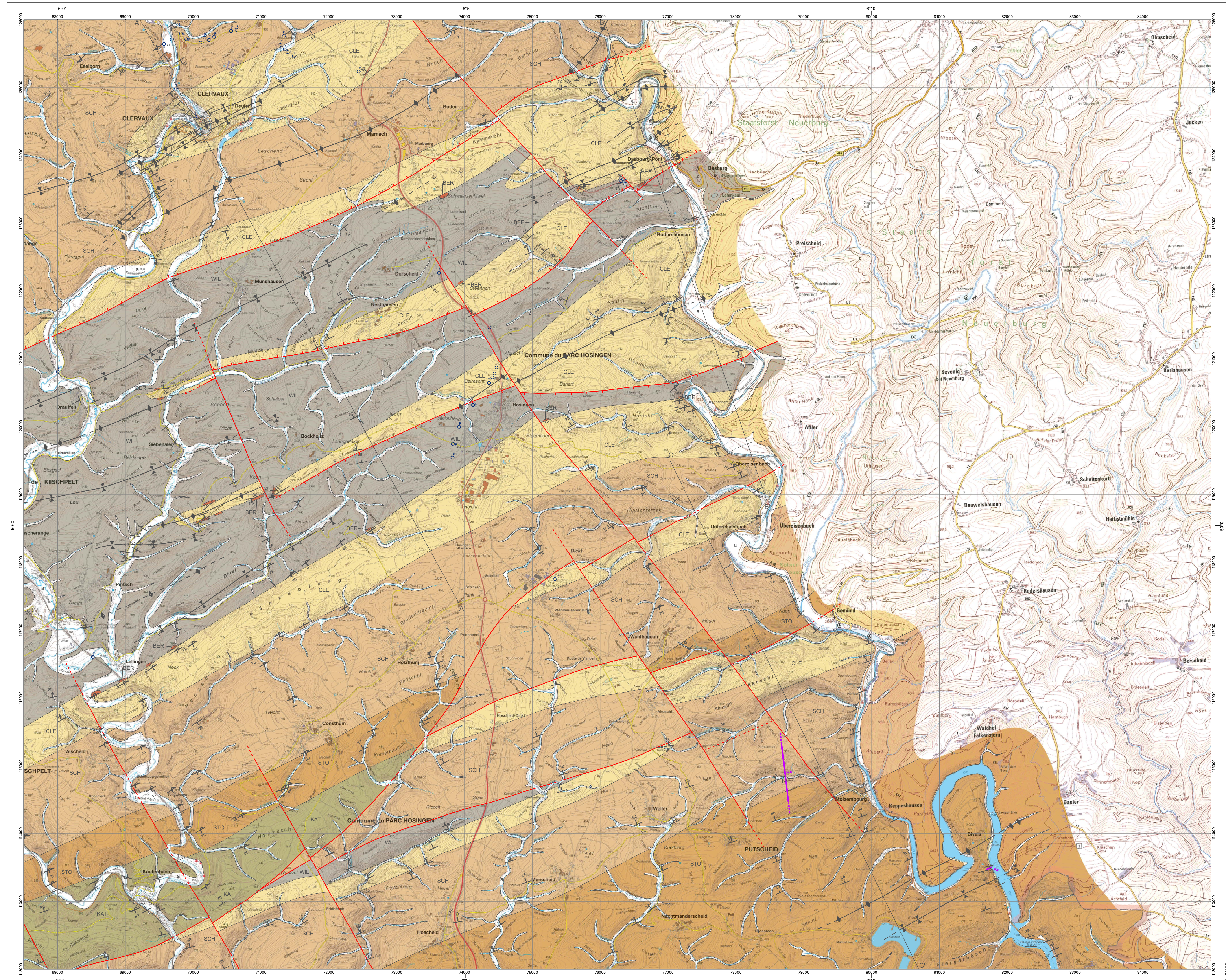
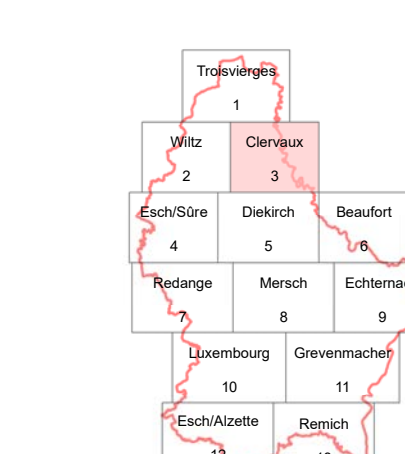
Dévonien inférieur

Unterdevon

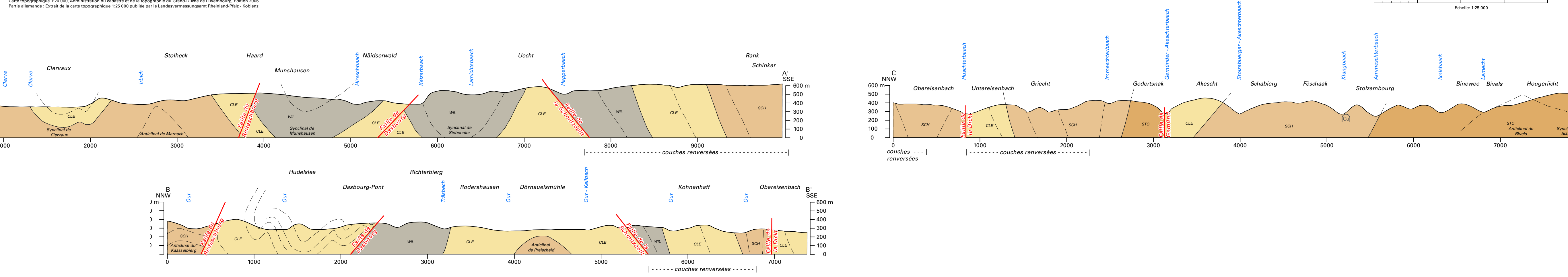
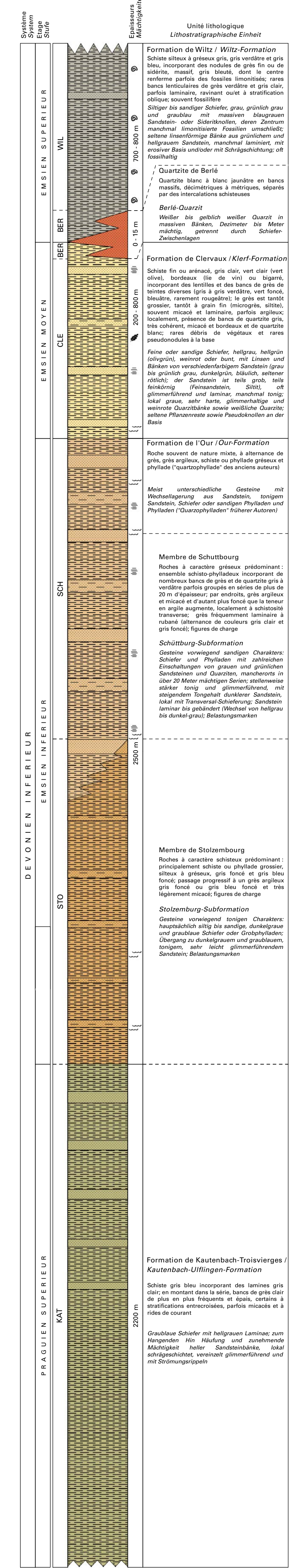
- WIL** Formation de Wiltz / Wiltz-Formation
- BER** Quartzite de Berik / Berik-Quarzit
- CLE** Formation de Clervaux / Kier-Formation
- SCH** Membre de Schuttburg / Schuttburg-Subformation
- STO** Membre de Stolzenbourg / Stolzenbourg-Subformation
- KAT** Formation de Kautenbach-Troisvierges / Kautenbach-Uffingen-Formation

- Faïlle / Störung
- Faïlle avec pendage / Störung mit Einfallen
- Faïlle hypothétique / Störung, vermutet
- Anticlinale / Antiklinale
- Synclinal / Synclinal
- Tracé des profils linéaires / Profilinie

- Direction et pendage des couches / Streichen und Einfallen der Schichten
- Direction et pendage des couches en position renversée / Streichen und Einfallen der überkippten Schichten
- Sources captées / Quelle, gefasst
- Forage-captage / Brunnen
- Forage piézométrique / Piezometerbohrung
- Forage de reconnaissance / Erkundungsbohrung
- Carrière, en exploitation / Steinbruch, in Betrieb
- Carrière, abandonnée / Steinbruch, ausser Betrieb
- Mine de cuivre, abandonnée / Kupferbergwerk, unter Tage, ausser Betrieb
- Filon de minéralisation de Cu / Bi / Kupfer, Baruth-Ergang



Fond topographique
Carte topographique 1:25 000, Administration du cadastre et de la topographie du Grand-Duché de Luxembourg, édition 2008
Partie altimétrique - Extrait de la carte topographique 1:25 000 publiée par le Landvermessungsamt Rheinland-Pfalz - Köln/Bez



- ## Légende
- Siltite, schiste, phyllade / Siltite, Schiefer, Phylladen
 - Grès argileux / Tonger Sandstein
 - Grès, quartzite / Sandstein, Quarzit
 - Stratification laminaire / Lamination
 - Figures de charge ("pseudonodules") / Belastungsgerinnen
 - Débris de végétaux / Pflanzenreste
 - Fossilifère / Fossilführend