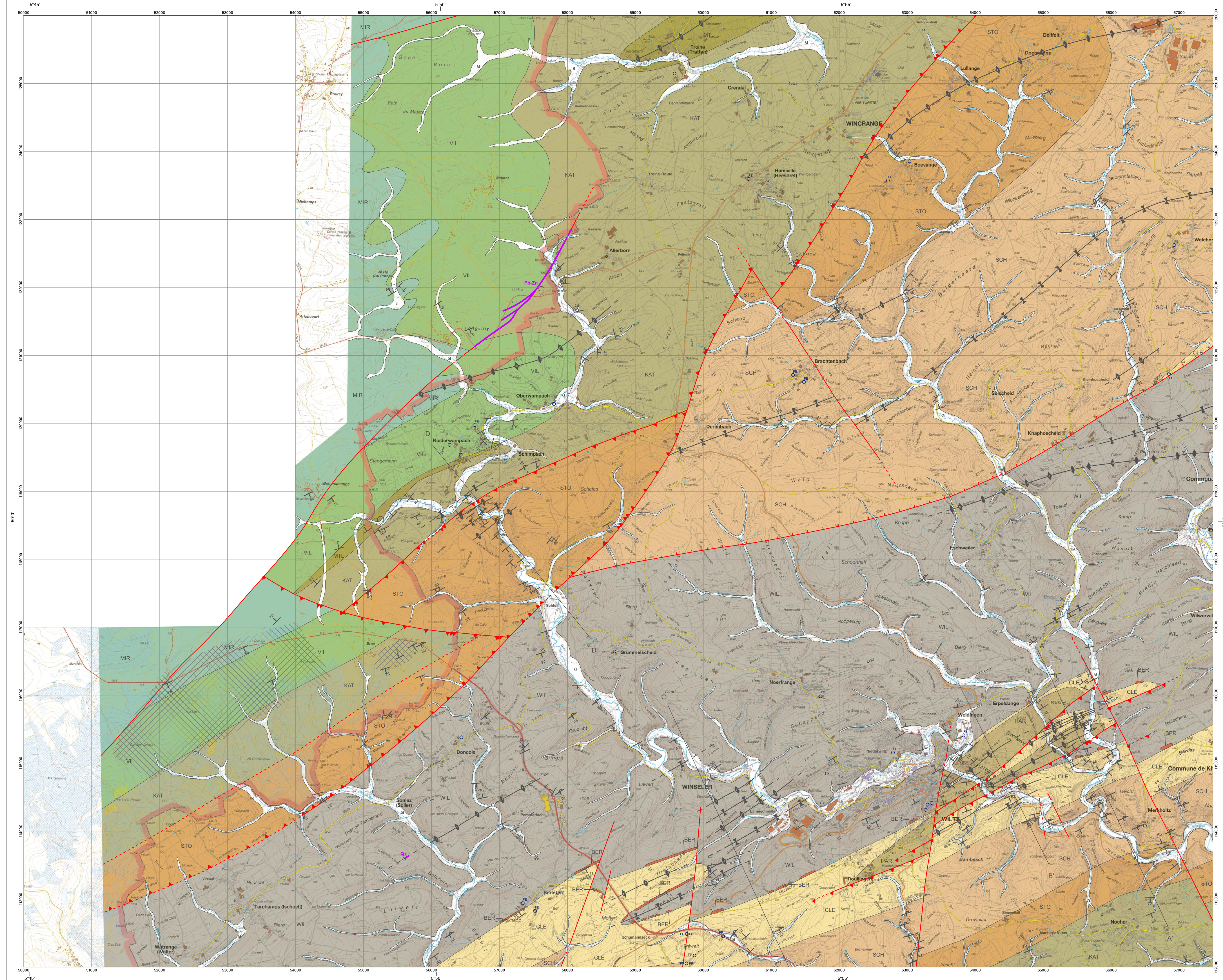
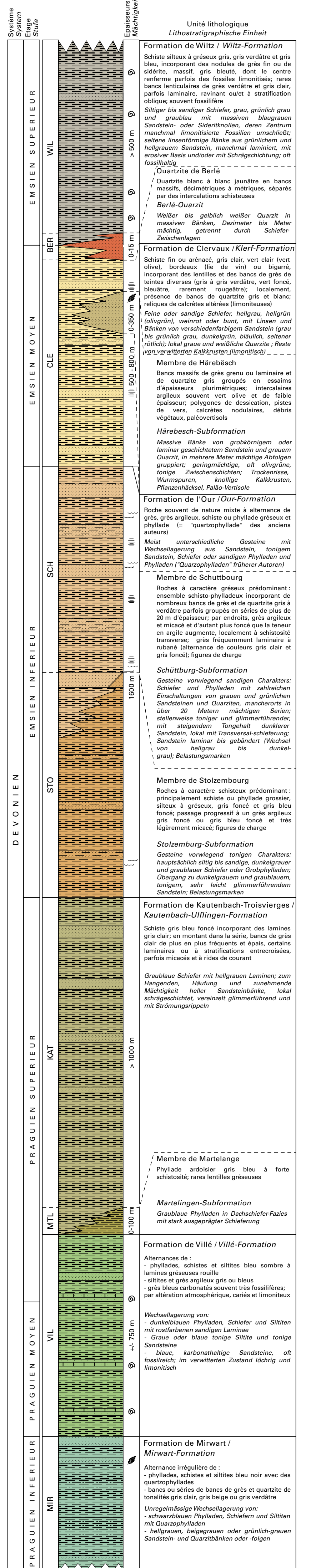
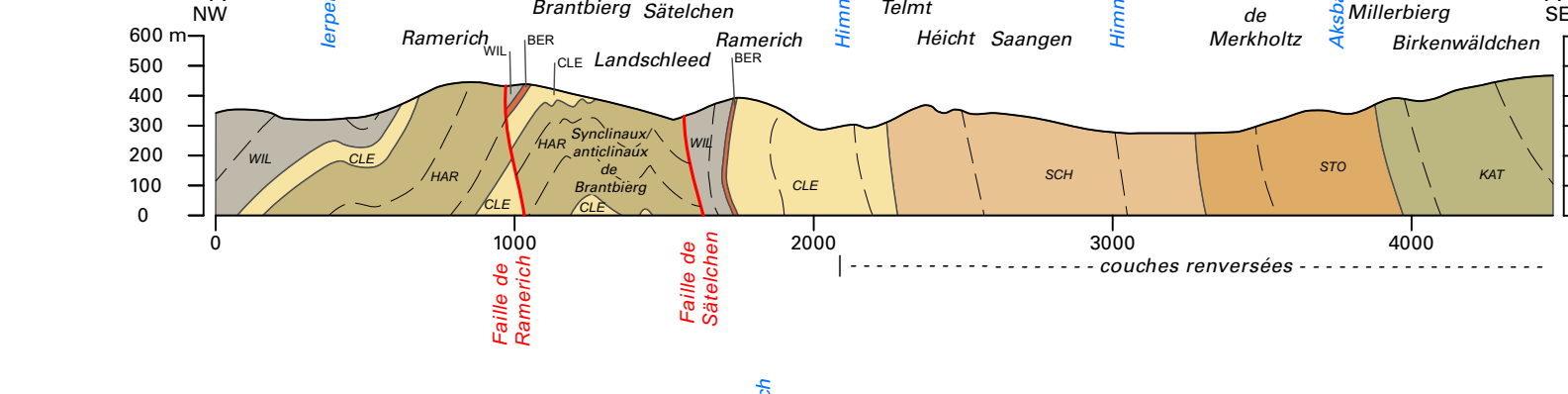
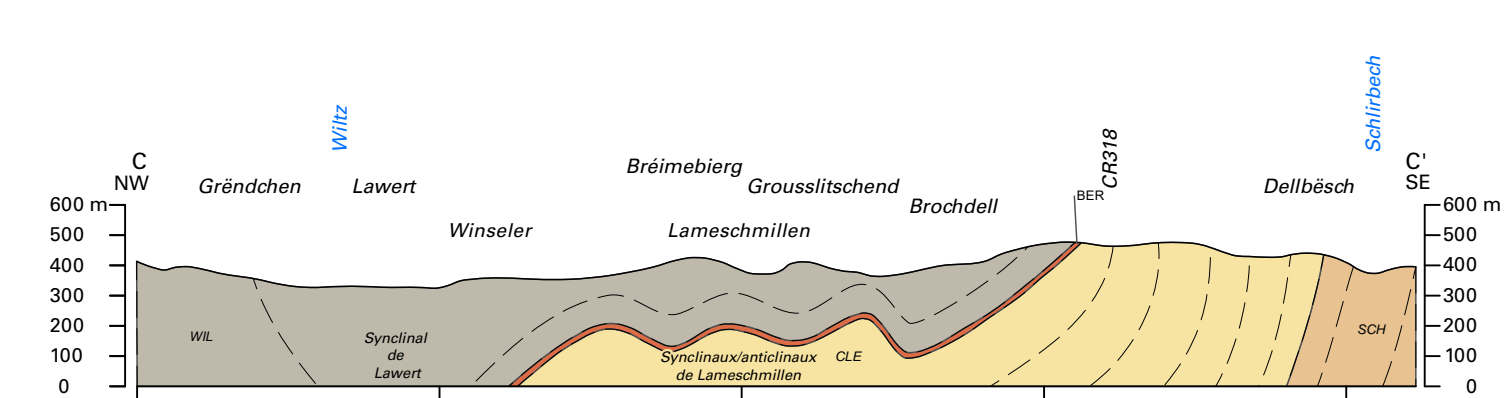
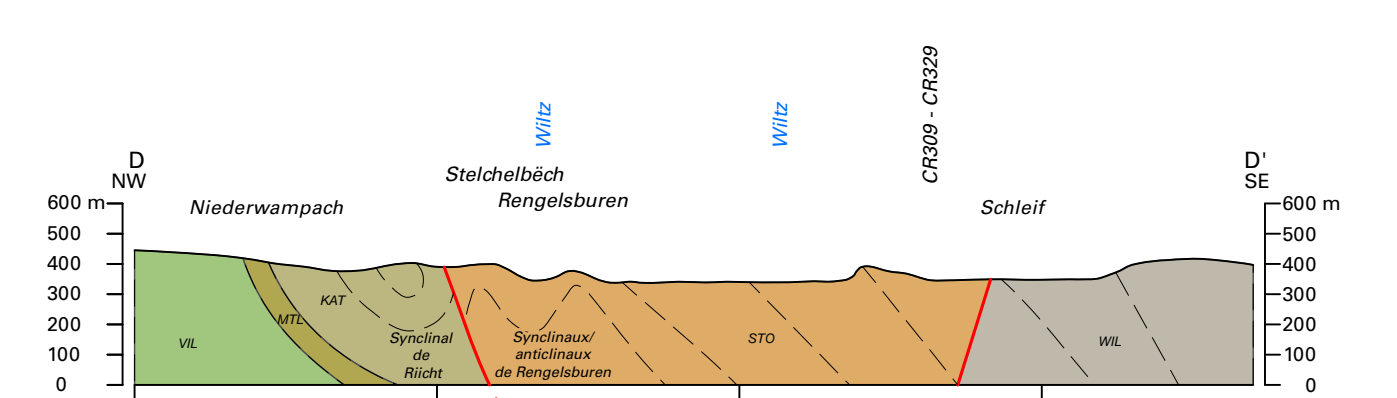


## Légende

- Quaternaire**  
**Quartär**
- Holocène
  - a Alluvions des vallées  
Alluviale füllungen
- Dévonien**  
**Devon**
- Dévonien inférieur**  
**Unterdevon**
- WIL Formation de Wiltz  
Wiltz-Formation
  - BER Formation de Berik  
Berik-Quarzit
  - CLE Formation de Clervaux  
Kierf-Formation
  - HAR Membre de Härebäsch  
Härebäsch-Subformation
  - SCH Formation de l'Our  
Our-Formation
  - STO Membre de Stolzenbourg  
Stolzenbourg-Subformation
  - KAT Formation de Kautenbach-Troisvierges  
Kautenbach-Ullingen-Formation
  - MTL Membre de Martelange  
Martelange-Subformation
  - VIL Formation de Ville  
Ville-Formation
  - MIR Formation de Mirwart  
Mirwart-Formation
- Faïlle Störung
- Faïlle avec pendage  
Störung mit Einfallen
- Faïlle chevauchante  
Überschiebung
- Faïlle hypothétique  
Störung, vermutet
- Anticlinal  
Anticline
- Synclinal  
Syncline
- Tracé des profils linéaires  
Profilinie
- Direction et pendage des couches  
Streichen und Einfallen der Schichten
- Direction et pendage des couches en position renversée  
Streichen und Einfallen der überkippten Schichten
- Source captée  
Quelle, gefasst
- Forage-captage  
Brunnen
- Forage géométrique  
Piezometerbohrung
- Forage de reconnaissance  
Erkundungsbohrung
- Carrière, abandonnée  
Steinbruch, ausser Betrieb
- Ardoisière souterraine, abandonnée  
Schiefergrube, unter Tage, ausser Betrieb
- Mine plomb-zincifère, abandonnée  
Blei-Zink-Bergwerk, unter Tage, ausser Betrieb
- Filons plomb-zincifères  
Blei-Zink-Erzgang
- Filons de quartz blanc laiteux  
Quarzungang
- Zone à roche très altérée  
Gebiete mit sehr mehrfacher Verwitterungsdecke



Fond topographique  
Carte topographique 1:25 000, Administration du cadastre et de la topographie du Grand-Duché de Luxembourg, Edition 2009  
Paysage belge: Extrait de la carte topographique 1:25 000 publiée par l'Institut Géographique National (IGN) Belgique - Bruxelles



## Légende

- Siltite, schiste, phyllade  
Siltite, Schiefer, Phylladen
- Alternance grès-phyllade (quartzophyllade)  
Sandstein-Phylliten-Wechsellagerung (Quarzophylliden)
- Grès argileux  
Toniger Sandstein
- Grès carbonaté  
Karbonathaltiger Sandstein
- Grès, quartzite  
Sandstein, Quarzit
- Fossillifère  
Fossilführend
- Figures de charge ("pseudonodules")  
Belastungsmarken
- Dolite de végétaux  
Pflanzenerze
- Stratification laminaire  
Lamination