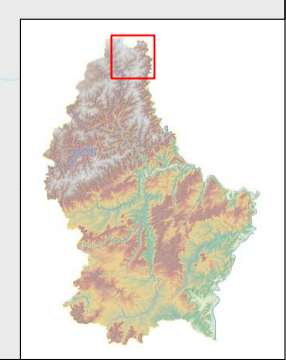
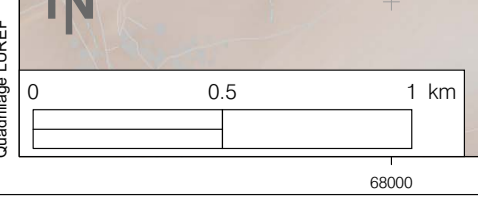
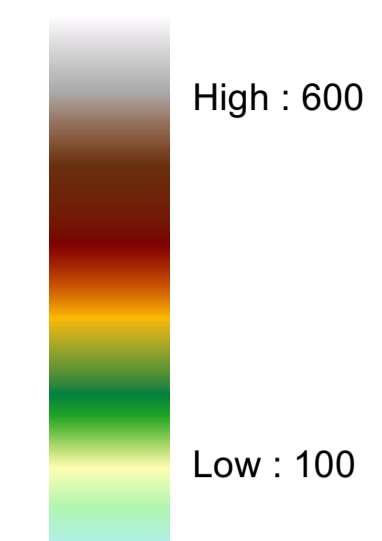


LEGENDE

Altitude (m)



<p>MINISTÈRE DES TRAVAUX PUBLICS SERVICE GÉOLOGIQUE DU LUXEMBOURG</p> <p>CARTE DU RELIEF</p> <p>COMMUNE DE WEISWAMPACH</p>	
<p>Etablie d'après : Modèle numérique de terrain 2003 (A.C.T. 2003) Résolution: 5 m</p>	
<p>© Service géologique du Luxembourg Fond topographique / Modèle numérique de terrain: Administration du Cadastre et de la Topographie Droits réservés à l'Etat du Grand-Duché de Luxembourg</p>	<p> MINISTÈRE DES TRAVAUX PUBLICS Administration des ponts et chaussées</p>
<p>Edition: 28/05/2008</p>	<p>Echelle: 1:20'000 (Format: A1)</p> <p style="text-align: right;">Service géologique du Luxembourg</p>