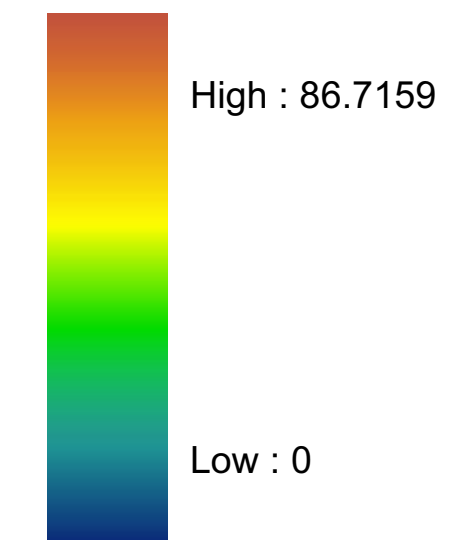
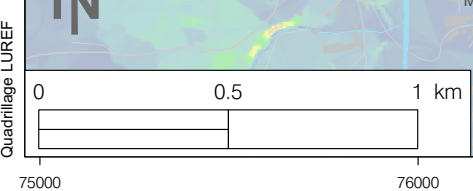



**LEGENDE**

**Pente (°)**



99000  
98000  
97000  
96000  
95000  
94000  
93000  
92000  
91000  
90000



MINISTÈRE DES TRAVAUX PUBLICS SERVICE GEOLOGIQUE DU LUXEMBOURG   <b>CARTE DES PENTES</b>  COMMUNE DE NOMMERN	
Etablie d' après : Modèle numérique de terrain 2003 (A.C.T. 2003) Résolution: 5 m	
© Service géologique du Luxembourg Fond topographique / Modèle numérique de terrain: Administration du Cadastre et de la Topographie Droits réservés à l'Etat du Grand-Duché de Luxembourg	 <b>MINISTÈRE DES TRAVAUX PUBLICS</b> <i>Administration des ponts et chaussées</i>  Service géologique du Luxembourg
Edition: 29/05/2008	Echelle: 1:20'000 (Format: A2)

